



# Quel avenir pour la mobilité à Tarbes ?

Propositions du groupe Vélorution  
Tarbes

# Présentation de l'association Vélorution Tarbes



Créée en oct. 2021 pour :

→ Développer la pratique du vélo au quotidien pour toutes et tous

→ Promouvoir le vélo comme mode de transport

⇒ Organisation de Vélorutions trimestrielles (*en moyenne : 130 participant.e.s / vélorution*) -> **11 mars**

⇒ Expertise d'usage :

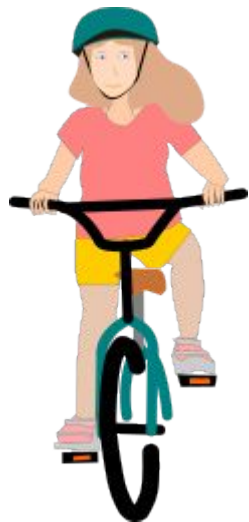
- Proposition d'un plan vélo pour Tarbes, Soues, Juillan et Aureilhan

- Contribution aux politiques cyclables dans les Hautes-Pyrénées et la région Occitanie



# La rue inclusive

Je veux pouvoir me déplacer toute seule en sécurité !



En limitant la place de la voiture, les trottoirs pourront enfin être assez larges pour la poussette !



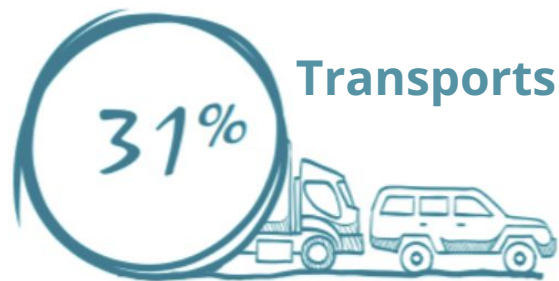
Avec un réseau de pistes cyclables, je ne dépendrai plus des autres pour mes déplacements quotidiens



Je n'ai pas les moyens d'entretenir une voiture !



# La rue écologique



Transports = 136 Mt  $\text{eqCO}_2$



Émissions de gaz à effet de serre territoriales françaises par secteur en 2019 d'après [le Haut Conseil pour le Climat](#). Les transports sont le premier poste d'émissions avec pour plus de la moitié les déplacements réalisés en voiture.



Facteurs d'émission au kilomètre parcouru (phase d'usage uniquement). Source : [Mon Impact Transport, ADEME, Datagir](#)



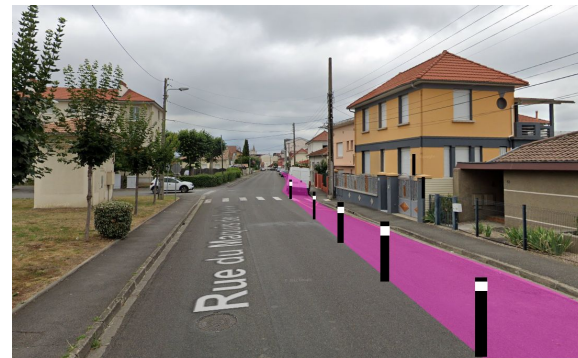
BREF, il faut rééquilibrer l'espace public en faveur des mobilités actives  
Voyons comment faire...

# Urbanisme tactique - Pour un réseau opérationnel en 2025

Via l'urbanisme tactique (peinture, potelets temporaires, pots de fleurs), notamment dans les rues larges (exemple : Bd. Joliot Curie)

→ Possibilité de faire **rapidement** et à **moindre coût** une grande partie du réseau vélo

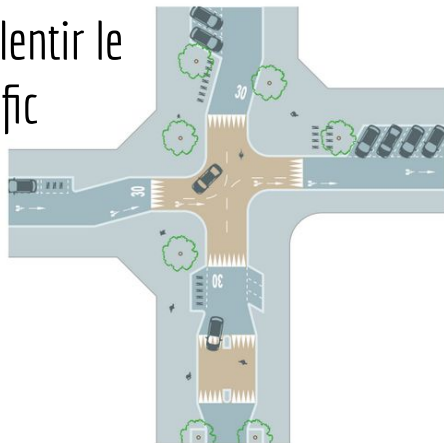
→ **Evaluation / amélioration / retour d'expérience** avant d'engager des travaux d'aménagement définitifs



# Outils de cyclabilisation des villes

Expliciter le régime de priorité

Ralentir le trafic

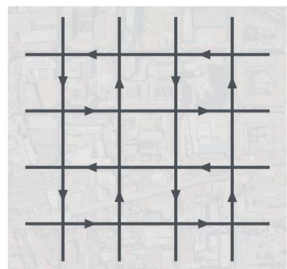


VOIRIE NON HIÉRARCHISÉE

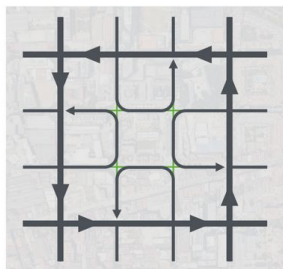
Créer du stationnement sécurisé



VOIRIE HIÉRARCHISÉE

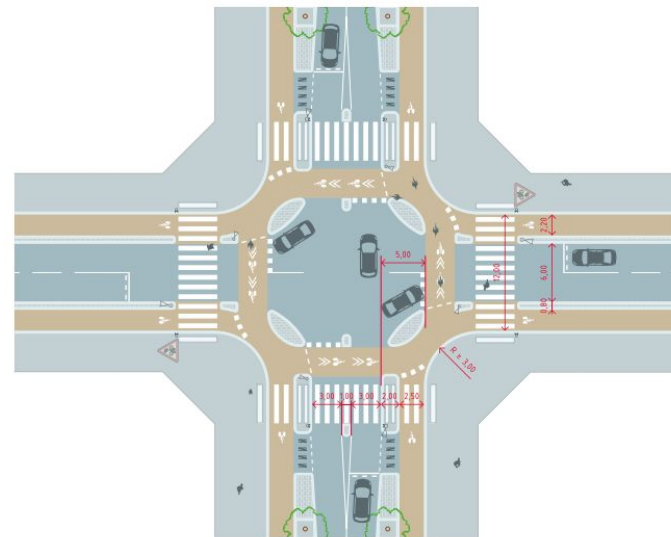


400 m



400 m

Hiérarchiser les voiries (éviter les raccourcis, créer des trottoirs traversants etc.)



# Outils de marchabilité : le trottoir traversant

- Une continuité assurée pour redonner de l'espace aux piétons
  - visuellement
  - physiquement
- Prise en compte des handicaps
  - bandes podotactiles
  - surface plane et accessible
- Un apaisement de la circulation
  - vitesses plus faibles en tournant
  - un signal fort pour les mobilités actives
- Une solution pour les piétons *et les cyclistes (si trottoir-piste traversant)*



# Proposition 1 : La gare multimodale

*Synthèse*

- Passage piéton-vélo nord-sud
- Déplacement de la gare de bus de la place Verdun à la gare
- Esplanade piétonne
- Accès piéton et vélo depuis et vers le centre ville sécurisé
- Fermeture de l'avenue du Maréchal Joffre à la circulation devant la gare
- Refonte du plan de circulation

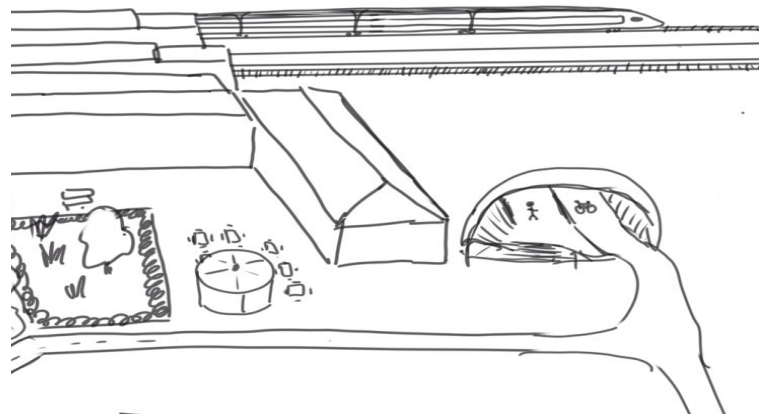


# Proposition 1 : La gare multimodale

*Passage  
nord-sud*



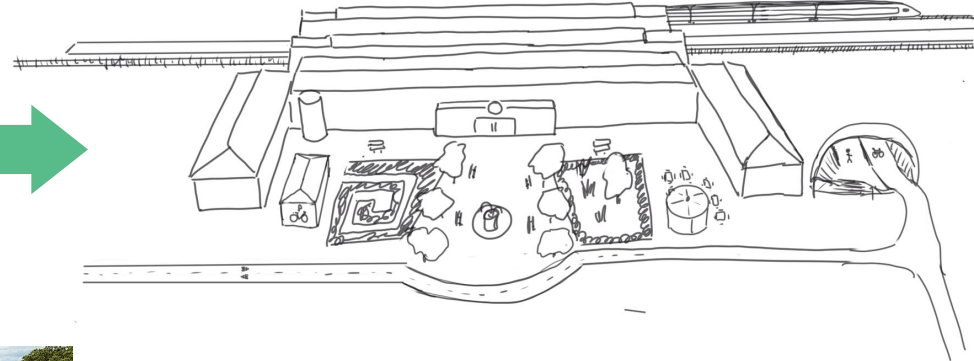
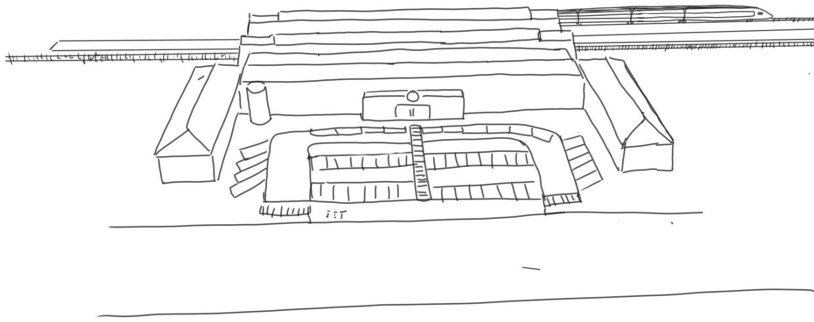
- Résorption d'une importante coupure urbaine
- Accès sécurisé des piétons et cyclistes à la gare
- Mise en valeur des terrains vagues



# Proposition 1 : La gare multimodale

*Esplanade  
piétonne*

L'esplanade de la gare est un lieu qui voit passer des centaines de milliers de personnes tous les ans. C'est aussi la première impression esthétique et émotionnelle d'un visiteur qui découvre Tarbes.



Exemple de la gare de Pau :  
transformation radicale de  
l'esplanade

# Proposition 2 : La piétonisation

- Des lieux accessibles pour un plus grand nombre
- Un centre ville attractif et dynamique
- Des espaces sécurisés pour les plus vulnérables (piétons, enfants, personnes âgées)
- Une diminution de la pollution de l'air et sonore
- Parkings relais en dehors du centre et navettes
- Plus d'arbres : moins d'îlots de chaleur



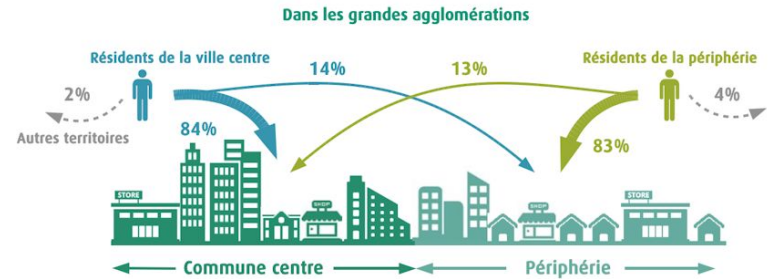
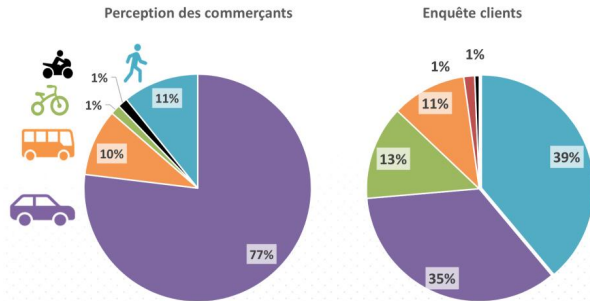
*Piétonisation permanente des rues commerçantes : de Verdun à Marcadieu*

# Proposition 2 : La piétonisation

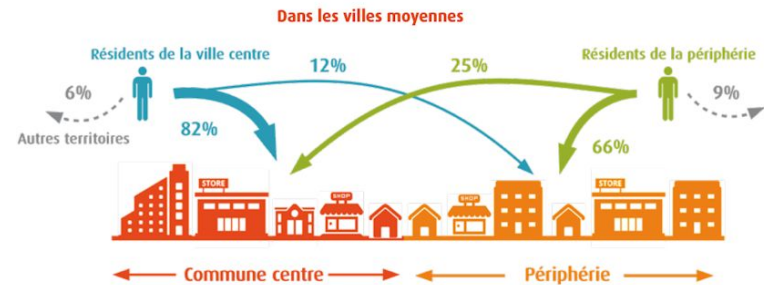
Et les commerçants ?

- Co-crédation nécessaire avec les commerçants
- Etude des habitudes de consommation des clients
- Terrasses plus grandes et calmes

« Selon vous, quel mode de déplacement utilisent habituellement vos clients pour se rendre au centre-ville de Nancy ? »



Source : Base unifiée des enquêtes ménages-déplacements, 2017



Source : CEREMA, dans The Conversation

# Proposition 2 : La piétonisation

*Les rues aux écoles/enfants*

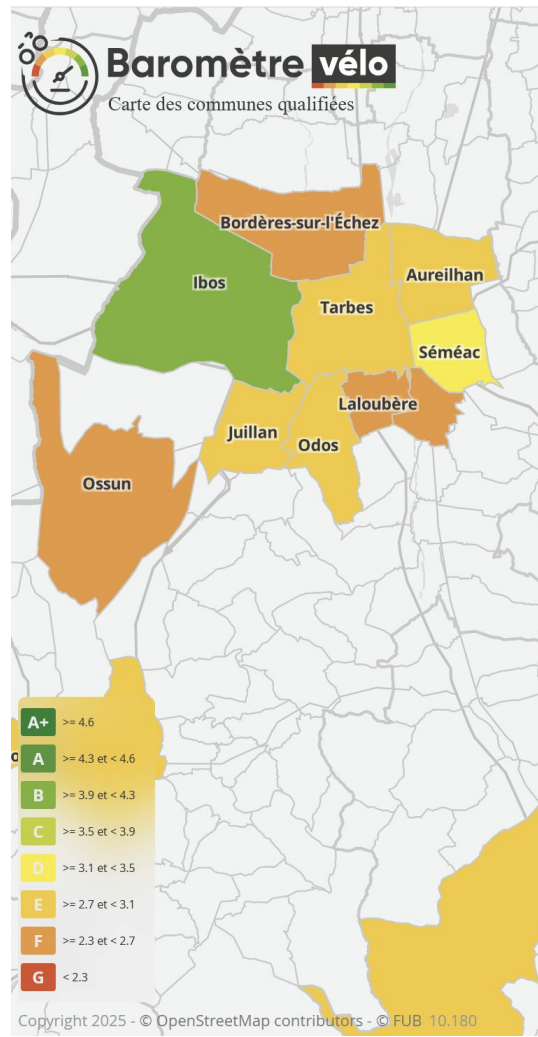
- Sécurisation de la rue devant l'école, au moins aux heures d'entrée/sortie
- Remettre l'enfant au coeur des préoccupations écologiques, de santé, de liberté de déplacement
- Diminution de la pollution
- Activité physique encouragée pour se rendre à l'école



Ville de Chenôve, <15 000 hab.

# Proposition 3 : Le Réseau Vélo Structurant Le Baromètre Vélo 2025

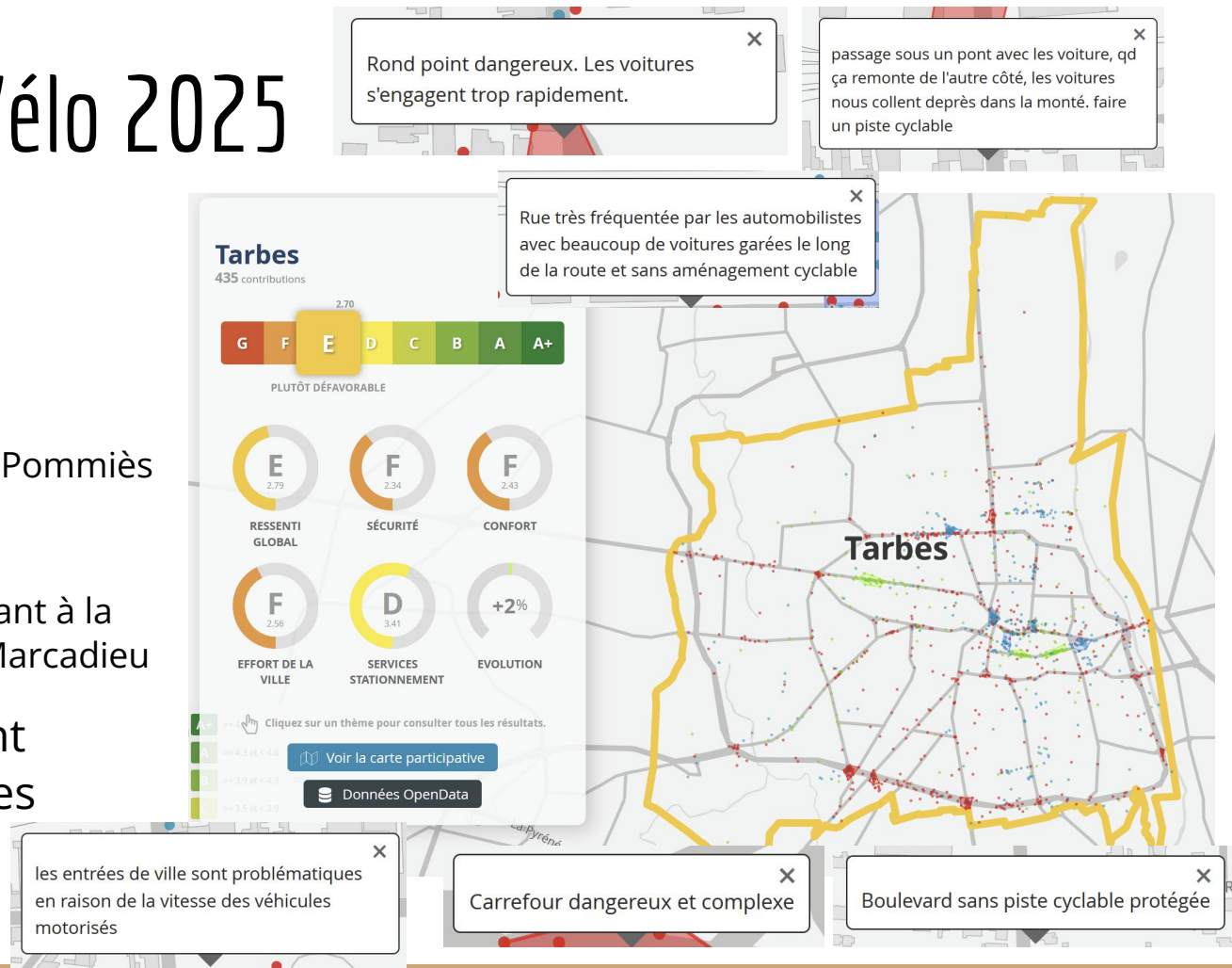
- Organisé par la FUB (Fédération des Usagers et Usagers de la Bicyclette)
- Un outil participatif (résultats [ici](#))
  - 334 000 réponses en France
  - 435 réponses à Tarbes
- Tarbes : Note de **E** (2,70/6)
- De nombreux points de danger remontés et un besoin important en stationnement vélo sécurisé



# Le Baromètre Vélo 2025

- Des points rouges
  - aux carrefours
  - sur le périphérique
  - passage voie ferrée
- Des points verts
  - PC rue du Corps Franc Pommiès
  - PC rue Larrey
- Des points bleus
  - stationnement manquant à la gare, Verdun, Mairie, Marcadiou

⇒ Des aménagements sont nécessaires, en écoutant les retours des usagers



# Proposition 3 : Le réseau vélo structurant

- Une nécessité car :
  - insécurité routière élevée, notamment pour les plus vulnérables
  - le tout voiture
    - coût monétaire
    - coût environnemental
    - coût de santé publique
  - les transports en commun
    - plage horaires trop faibles
    - lignes insuffisantes
- Réalisation du plan vélo Immergis voté en juillet 2024
- Propositions par Vélorution Tarbes : le RÉVÉTa

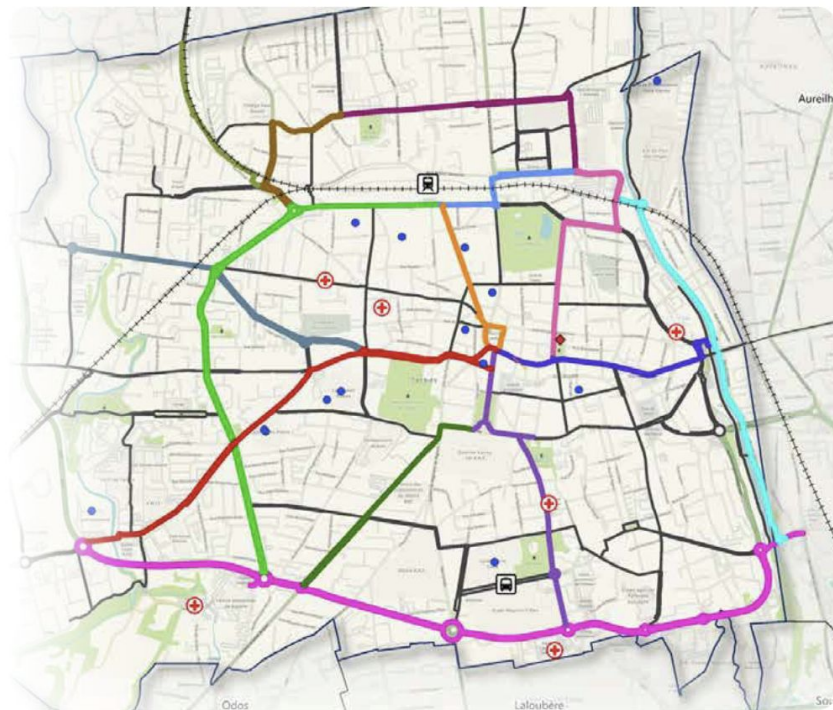


→ <https://velorution-tarbes.fr/plan-velo-tarbes/>

# Proposition 3 : Le réseau vélo structurant

CATLP

- Des axes structurants efficaces et sécurisés entre les lieux d'habitation, de travail, de loisirs
- Rendre tous les lieux d'éducation accessibles à vélo (de la maternelle à université)
- Des liaisons qui s'inscrivent dans le plan vélo de la CATLP
  - liaisons avec les communes limitrophes à prévoir
- Une réflexion globale du plan de circulation de la ville/CATLP



Les couleurs correspondent aux différents axes structurants déterminés dans le cadre du Plan Vélo

# Proposition 4 : La Maison du Vélo

- Locaux alloués aux associations ou à un service de la Ville
- Vélo-école
- Service de location
  - VAE, vélos cargos, vélos pliants, vélos adaptés à différents handicaps etc.
- Service de prêt
  - chercheurs d'emploi, étudiants, PMR etc.
- Service de réparation
- Atelier participatif...



⇒ Un lieu de vie pour les mobilités actives

# Questionnaire municipales

- Co-construit entre le Collectif Cyclomotivé 65 et Vélorution Tarbes
- 5 des 7 listes ont répondu, 1 liste nous a fait un retour non exploitable et hors délai et 1 liste ne nous a pas répondu.

Réponses sur le site

<https://velorution-tarbes.fr/municipales-questionnaire-2026-tarbes/>

# Une ville à taille humaine, pour les humains





Merci pour votre  
attention

Vélorution Tarbes  
Novembre 2025, Février 2026